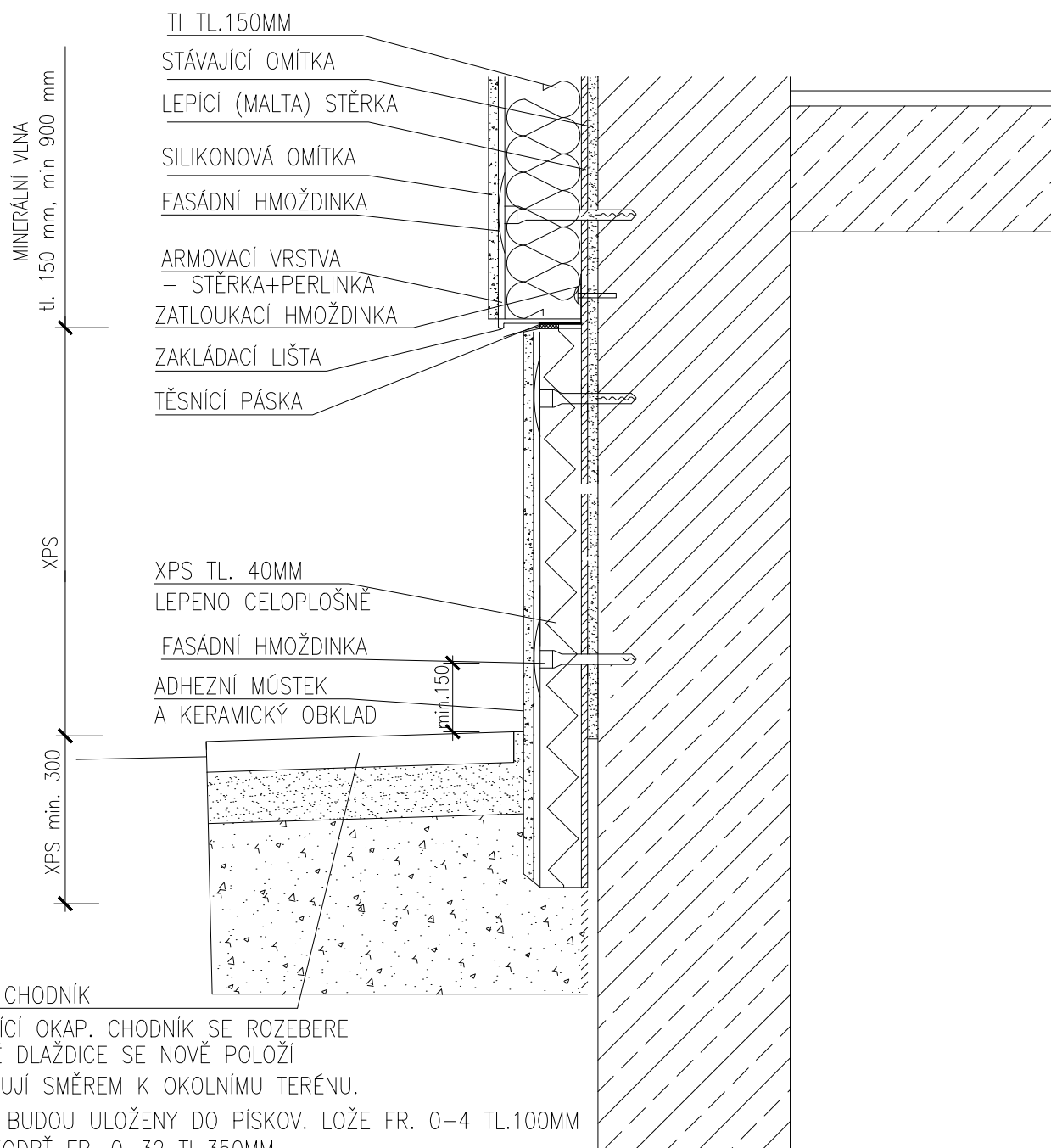


D1 DETAIL ŘEŠENÍ ETICS U SOKLU

SOKL – TI Z XPS TL. 40MM



POZNÁMKA:

JE NUTNÉ VŽDY DODRŽET TECHNOLOGICKÝ POSTUP MONTÁŽE DANÉHO SYSTÉMU.

VYPRACOVAL ING. PETR LEHNER	ZODP. PROJEKTANT ING. TOMÁŠ PACOLA	 BENUTA PRO s.r.o. Okružní 988, Olavá – Lubyň IČ: 05643546	
OBJEDNATEL MĚSTO BOHUMÍN, MASARYKOVA 158, NOVÝ BOHUMÍN, 73581 BOHUMÍN			
MÍSTO STAVBY KAT. ÚZ.: NOVÝ BOHUMÍN, PARC.Č.: 767/1, 2 766/4, 5, 6, 8, 9, 10		FORMÁT A3	
AKCE ZATEPLENÍ DOMŮ A OPRAVA STŘECH NA ul. JATEČNÍ v BOHUMÍNĚ I. č.p. 266, 271, 276		DATUM	
		ÚČEL DSP	
OBSAH VÝKRESU D1 DETAIL ŘEŠENÍ V MÍSTĚ SOKLU		MĚŘÍTKO 1:12,5	Č. VÝKRESU D.418